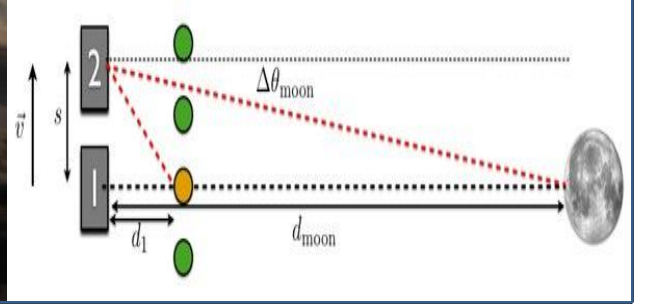


సాంఘిక శాస్త్ర సందేహము – సమాధానము.

బెస్ట్ సోషల్ టీచర్ www.bestsocialteacher.com



When I was little, I used to think that the moon was following me

సందేహం: మనం నడిచేప్పుడైనా, రైలులో వెళ్లేప్పుడైనా ఆకాశంలో చంద్రుడు మనతోనే వస్తున్నట్టు కనిపిస్తాడు కదా? ఎందువల్ల?

జవాబు: ఒక వస్తువు మనకు కనిపించాలంటే దానిపై పడిన కాంతి కిరణాలు పరావర్తనం చెంది మన కంటికి చేరాలి. ఆ వస్తువు నుంచి కాంతి కిరణాలు అన్ని వైపులకూ ప్రసరించినా, మనం చూస్తున్న దిశగా కొంత ప్రాంతానికే పరిమితమై ఉంటాయి. ఆ వస్తువు నుంచి అటూ ఇటూ పయనించే కిరణాలతో ఊహారేఖలు గీస్తే అవి ఒక శంకువు (cone) ఆకారంలో ఉంటాయి. ఆ ఊహా శంకువు శీర్షకోణం వద్ద ఆ వస్తువు ఉంటే, దాని కింద వృత్తాకారంలో ఉండే ప్రాంతం (శంకువు బేస్)లో ఎక్కడో ఒకచోట మనం ఉంటామన్నమాట. అప్పుడే ఆ వస్తువు మనకి కనిపిస్తుంది. ఆ వస్తువుకి, మనకి ఉన్న దూరాన్ని బట్టి ఊహా శంకువు పరిమాణం ధారపడి ఉంటుంది.

ఇప్పుడు మనం రైలులోనో, బస్సులోనో కిటికీ దగ్గర కూర్చుని బయటి దృశ్యాలను చూస్తున్నామనుకుందాం. ఆ దృశ్యాలకు సంబంధించి రెండు విషయాలను గమనించవచ్చు. మన వాహనానికి దగ్గరగా ఉండే వస్తువులు వేగంగా వెనక్కి వెళ్ళపోతున్నట్లు అనిపిస్తాయి. ఎందుకంటే ఈ వస్తువుల నుంచి వచ్చే కిరణాలతో ఏర్పడే ఊహా శంకువు బేస్ ప్రాంతం నుంచి మనం వేగంగా ముందుకు వెళ్ళపోతాం కాబట్టి! అదే మనం ఉన్న వాహనానికి దూరంగా ఉండే కొండల్లాంటి వస్తువుల నుంచి వచ్చే కిరణాలతో ఏర్పడే ఊహా శంకువు బేస్ మరింత ఎక్కువగా ఉంటుంది. అందువల్ల దగ్గరగా ఉండే వస్తువుల కన్నా, దూరంగా ఉండేవి నెమ్మదిగా వెనక్కి వెళుతున్నట్లు అనిపిస్తాయి. అదే ఆకాశంలో చంద్రుడి నుంచి వచ్చే కిరణాలతో ఏర్పడే ఊహాశంకువు బేస్ చాలా ఎక్కువగా ఉంటుంది. మనం నడుస్తున్నా, పరిగెట్టినా, మన వాహనం ఎంత వేగంగా వెళ్ళినా, దాని బేస్ ప్రాంతంలోనే ఉంటాం. అందువల్ల చందమామ మనతోనే వస్తున్నట్లు అనిపిస్తుంది. భూమిపై ఎన్నో ప్రాంతాలలోని ప్రజలు ఒకేసారి చందమామను చూడగలగడానికి కూడా ఇదే కారణం.

The Moon seems to follow you because it's so far away. You may ask, how could something far away seem to follow us wherever we go? When you are traveling in a train, things that are close by seem to move by rapidly as you pass them. Like telephone poles, trees nearby, and even buildings by the side of the railway line. The distance between you and the moon is about a quarter million miles. Any distance you travel by car on Earth is very small in comparison. So – when you're moving in a car – from whichever angle we view the moon, it seems to remain in the same place ... following you!

For such doubts in Social Studies, plz log on to <https://www.bestsocialteacher.com/doubts-in-social-studies>

“బెస్ట్ సోషల్ టీచర్ వాట్సాప్ గ్రూపు” అడ్మిన్, కెయస్ స్కెచ్ షార్ డి 9492146689
ఈ గ్రూపు సాంఘిక శాస్త్ర ఉపాధ్యాయులకు మాత్రమే
Don't upload this pdf in any other websites.



www.bestsocialteacher.com

All the images used in this page belong to the respective owners. The content prepared for educational purpose. This is not for commercial usage.

www.bestsocialteacher.com